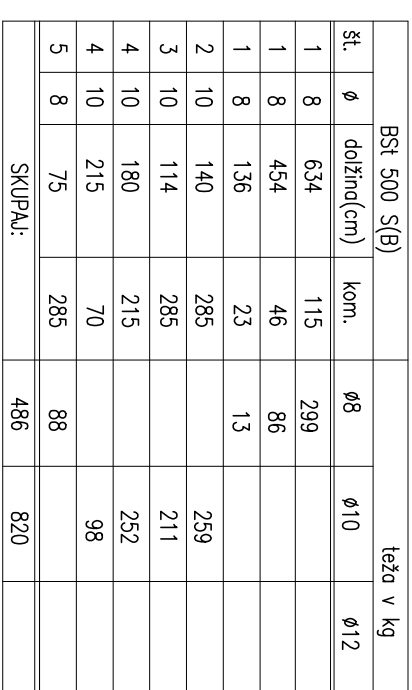
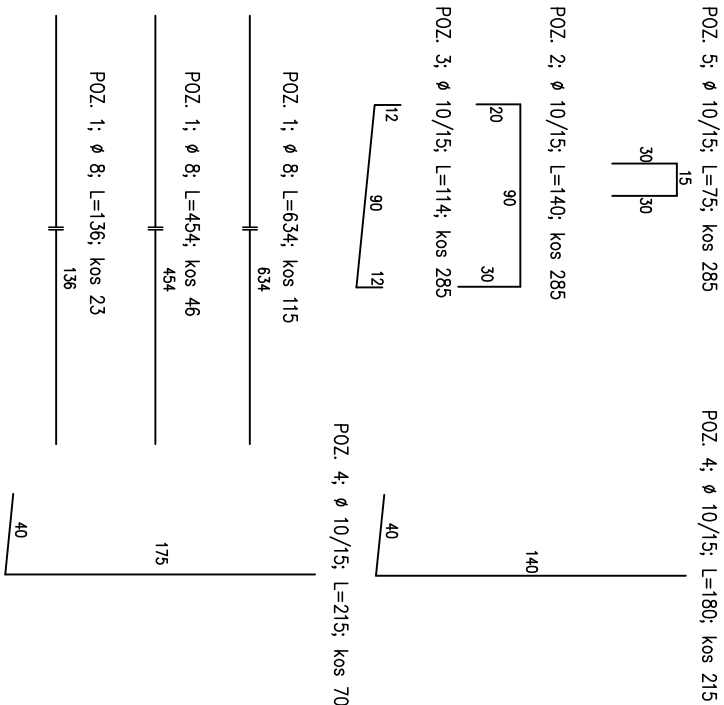
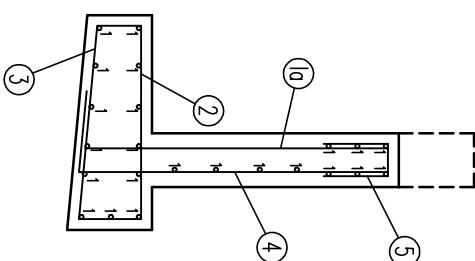
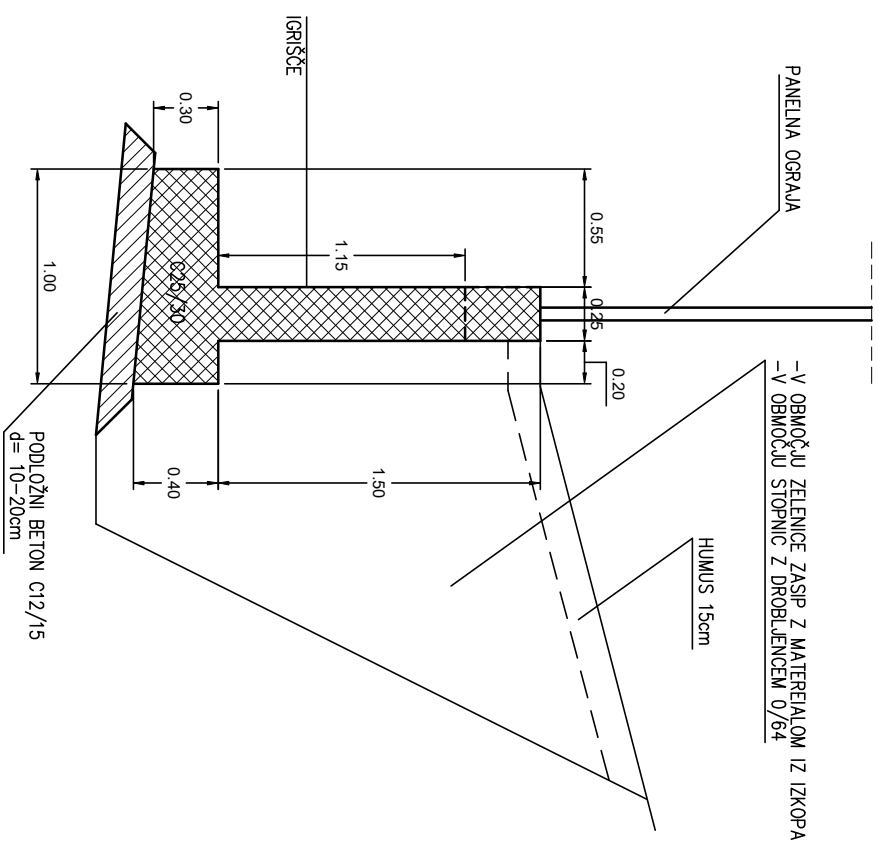


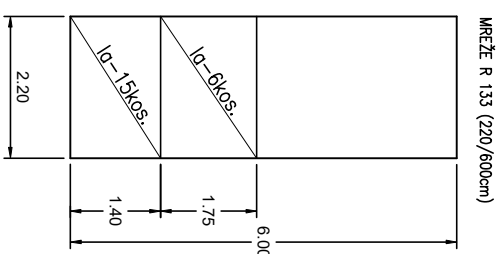
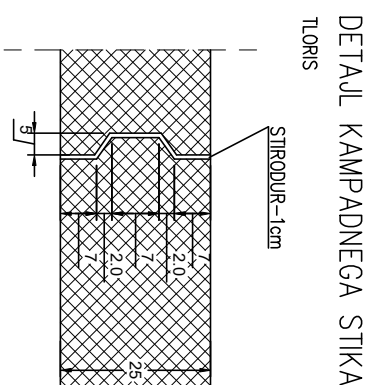
OPAŽNI IN ARMATURNI NAČRT OPORNEGA ZIDU, M 1:25
OPAŽNI NAČRT


ARMATURNI NAČRT

ARMATURA
IZVLEČEK ARMATURE Bst 500 S(B):



ARMATURA Bst 500 S(B):
armatura do wključ. ϕ 2: 1306 kg
armatura nad ϕ 12: / kg
ARMATURA Bst 500 M(B):
od 2 do 4 kg/m² – / kg
do 2 kg/m² – 105 kg



datum:		sprememba:		podpis:	
<div></div> <p>Projektiranje nizkih gradenj in geodetizaj</p>					
Identifikacijsko število podizjaja:					
	Ime in priimek			Podpis	
Vodja projekta:	J. Lapi, inž. grad.	G-1878			
Pr. gradbeništvo:	J. Lapi, inž. grad.	G-1878			
Projektor:					
Vrsta dokumentacije: 02 Načrt s področja gradbeništva					
Investitor: GIMNAZIJA IN EKONOMSKA SREDNJA ŠOLA TRBOVLJE GIMNAZIJSKA C. 10, 1420 TRBOVLJE					
Objekt: UREDITEV GIMNAZIJSKEGA IGRIŠČA V TRBOVLJAH					
Risba: OPAŽNI IN ARMATURNI NAČRT OPORNEGA ZIDU					
Vrsta projekta:	Datum risbe:	Številka projekta:		Številka načrta:	Merilo:
PZI	junij 2019	738/2019			1:25
				Številka risbe:	02/8.3.1